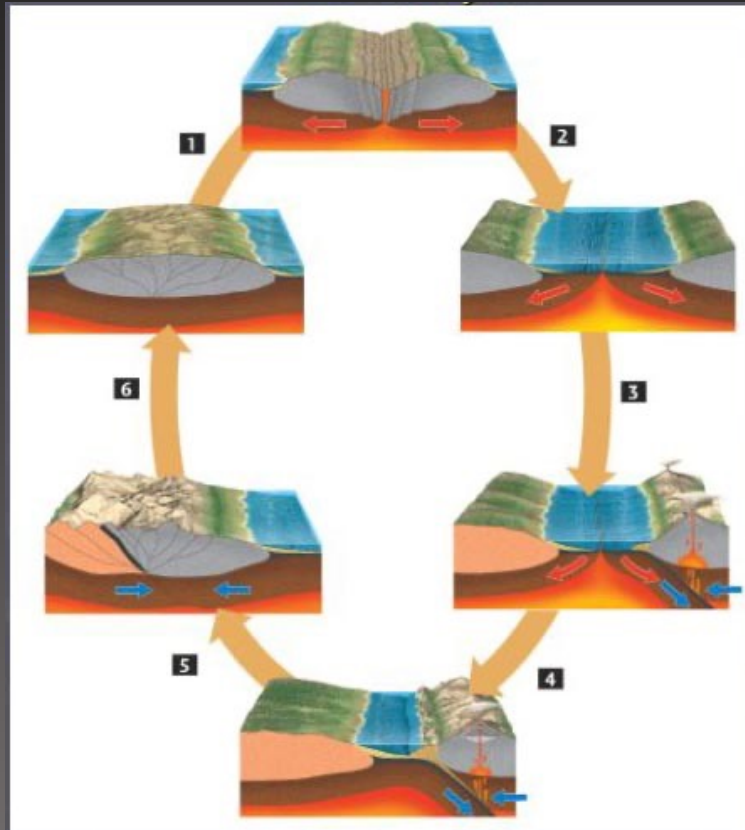


Géologie de la France

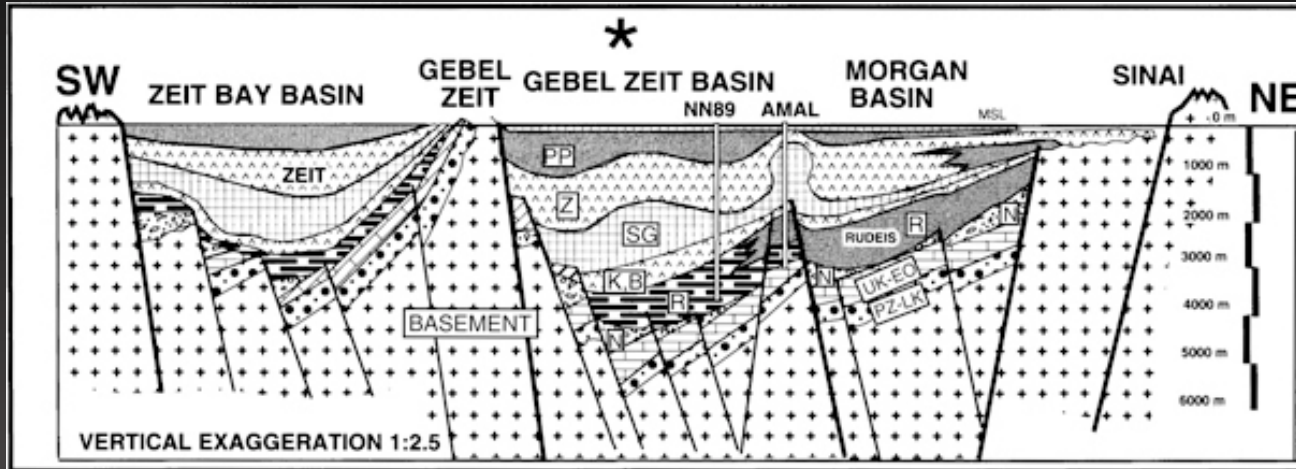
Illustrer les structures et processus géologiques résultant des contextes géodynamiques du cycle de Wilson



Cycle de Wilson

1- Introduction

RIFT

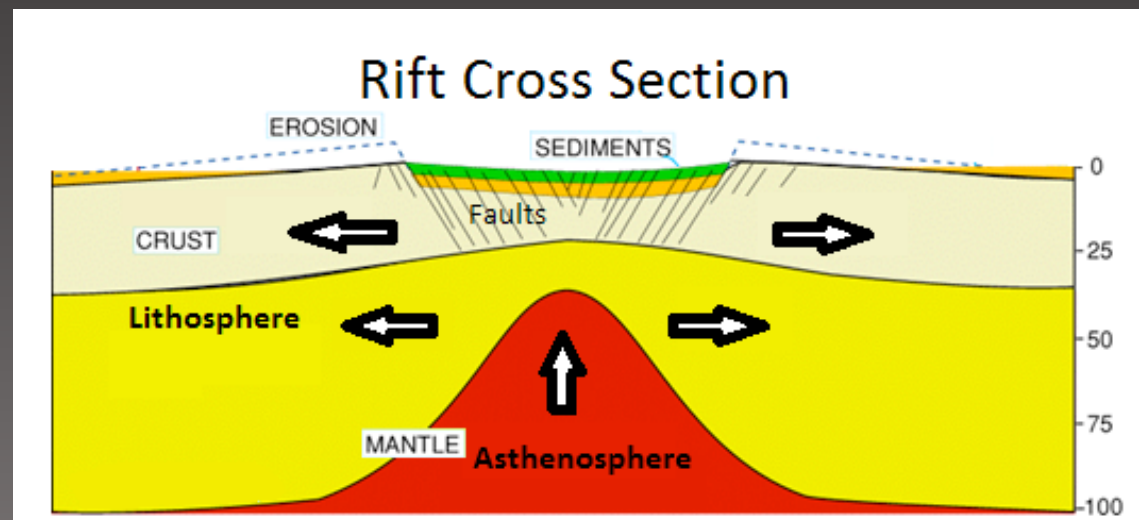


Surface

Extension > Failles
> Subsidence >
Sédimentation

Echelle lithosphérique

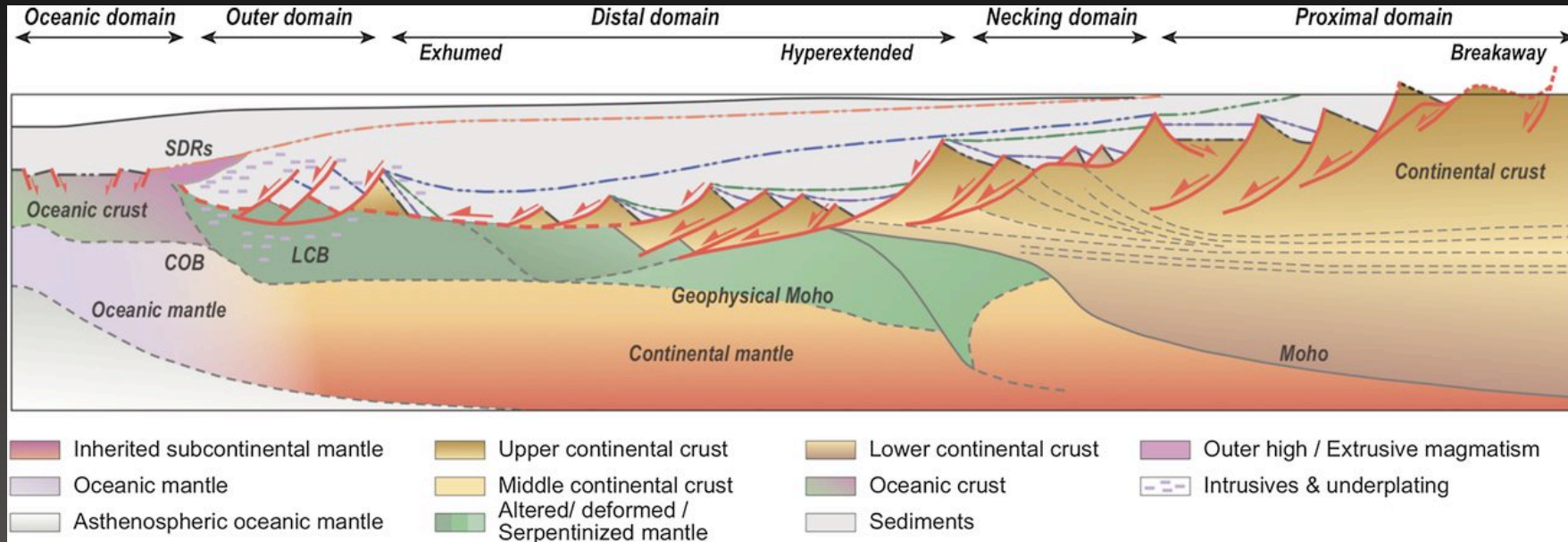
Extension >
Amincissement >
Volcanisme >
Métamorphisme HT-BP



1- Introduction

MARGES PASSIVES

McClay et Hammerstein (2020)



Echelle lithosphérique

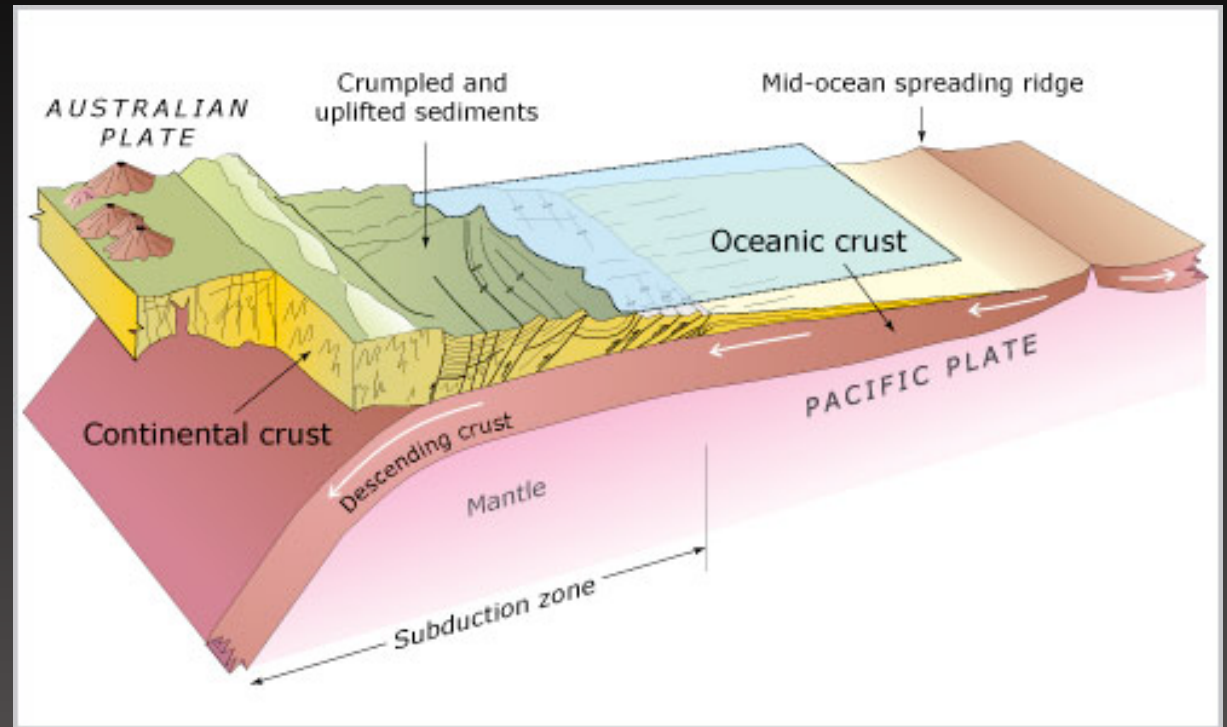
Extension > Amincissement jusqu'à rupture de la lithosphère continentale
> Sédimentation épaisse > Métamorphisme HT-BP

1- Introduction

SUBDUCTION

Surface

Raccourcissement >
Failles inverses >
Sédimentation
turbiditique



Echelle
lithosphérique

Raccourcissement > Enfouissement
de lithosphère océanique >
Métamorphisme HP-BT > Volcanisme

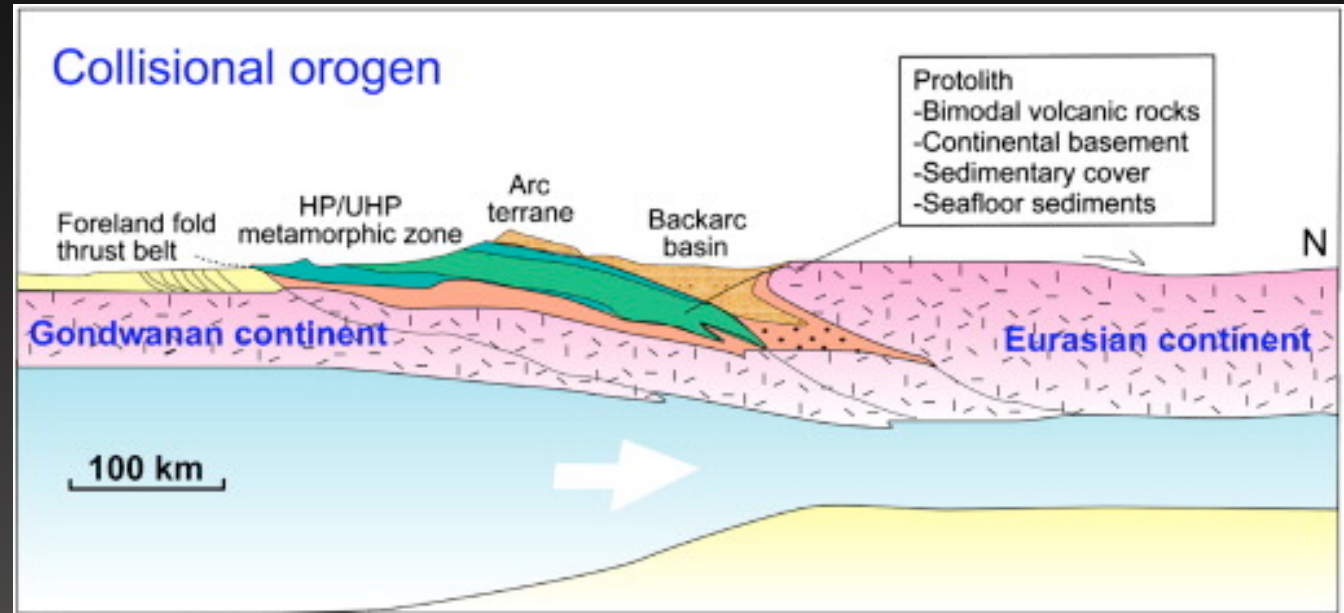
1- Introduction

COLLISION

Surface

Raccourcissement >
Failles inverses >
Plissement >
Sédimentation
d'avant pays

Zheng et al. (2012)



Echelle
lithosphérique

Raccourcissement > Enfouissement
de lithosphère continentale >
Métamorphisme HT-MP et HT-BP >
Fusion crustale

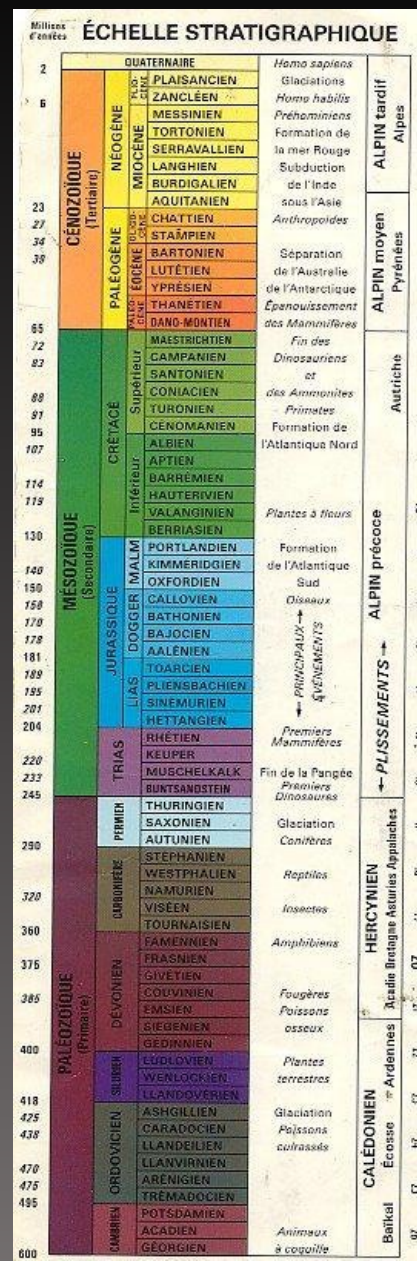
1- Introduction



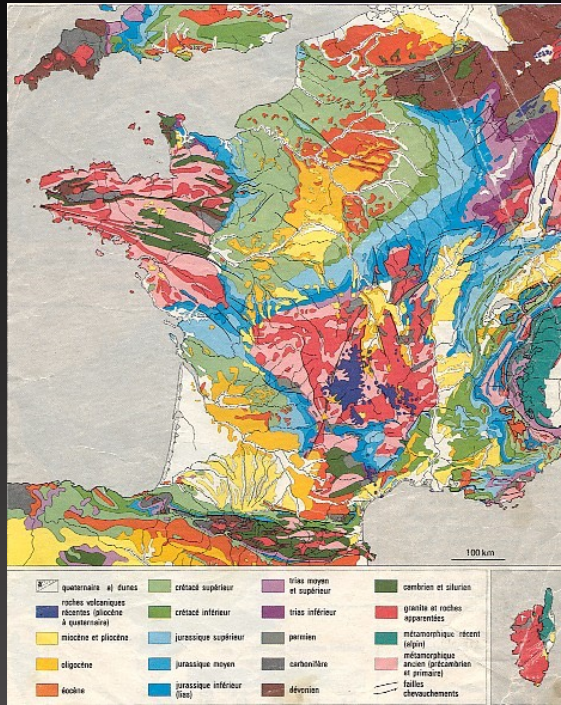
1- Introduction



Géologie



Ensembles géologiques



2- Rift et marges continentales: Rifts ouest européen et NO méditerranéen, bassins mésozoïques

3- Subduction et collision: Chaines pyrénéenne et alpine

4- Collision continentale: Chaîne hercynienne

